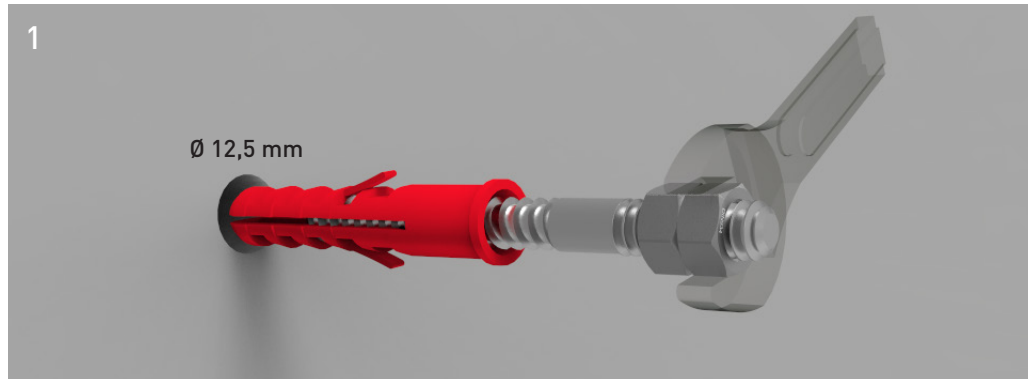
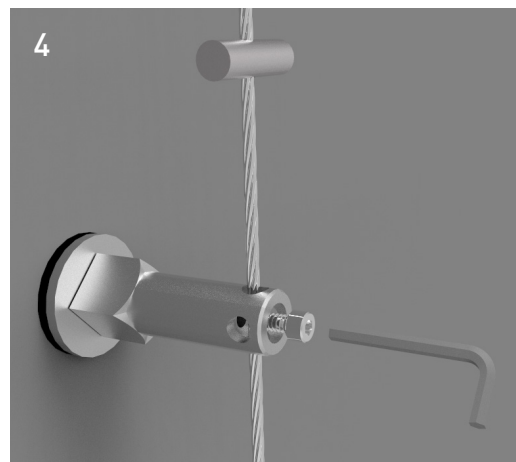
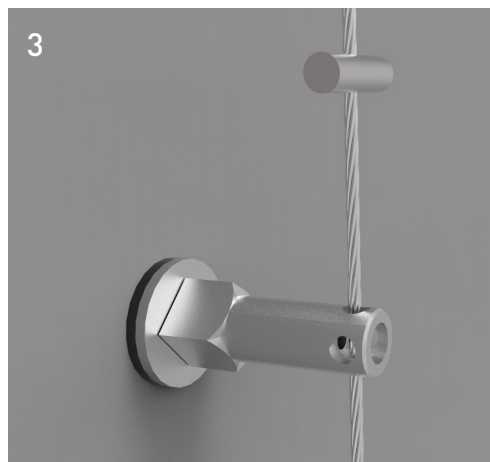
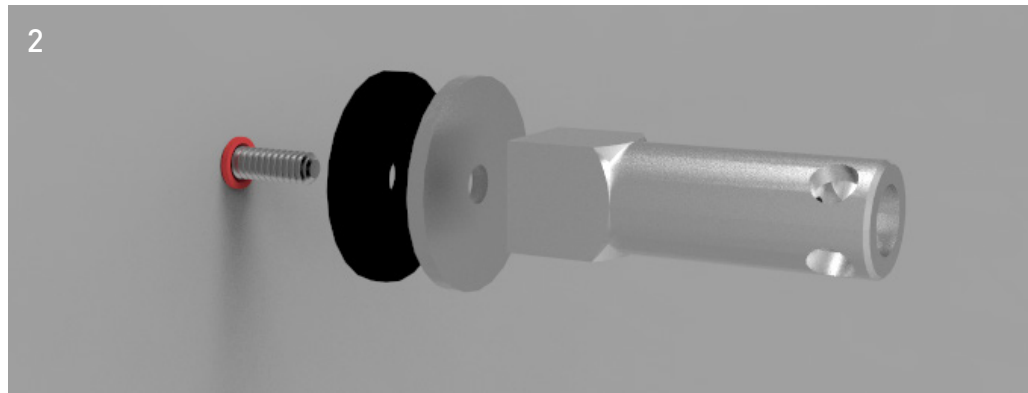


GREENCABLE Montage



Anwendung nur für folgende Untergründe: Beton, Vollstein, Hohllochstein & Holz



Schritt 1 Step 1	Scheibe über den Dübel schieben und Socket aufdrehen. Push the disc over the wall plug and screw on the base.
Schritt 2 Step 2	Socket festziehen und mit dem Gabelschlüssel in die gewünschte Position drehen. Seile komplett durchziehen und nach Wunsch positionieren. Tighten the base, then turn it into the desired position with the open-ended spanner. Pull the cables right through and position them as required.
Schritt 3 Step 3	Klemmschraube eindrehen und festziehen Insert and tighten the clamp screw.