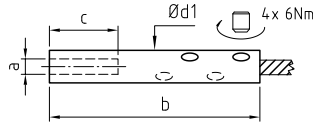


EASY GRIP; INNENGEWINDE_EASY GRIP, INTERNAL THREAD



Artikelnummer Rechtsgewinde Part number RH thread	Artikelnummer Linksgewinde Part number LH thread	a	b	c	Ø d1	Nm	Ø Seil Ø rope	kN
760-0400-30 DWG	760-0400-30	M6	70	30	11	6	2	2
							3	4
							4	7
760-0600-30 DWG	760-0600-30	M8	80	30	13	6	5	7
							6	7

Werkstoff 1.4404 | *Nicht geeignet für Spiralseil 1x19 | kN = Bruchkraft_Material AISI 316L | *Not suitable for strand 1x19 | kN = breaking load

Werkstoff 1.4404 | *Nicht geeignet für Spiralseile 1x19 | Außengewinde links/rechts, verschraubt, sind je halb im Spannrohr eingeschraubt. Die minimale Einschraubtiefe beträgt 1,5 x Gewinde-Ø (M8 = 12 mm) | kN = Bruchkraft

Material AISI 316L | *Not suitable for strand 1 x 19 | Left/right swaged external threads are screwed half way into the turnbuckle. The minimum screw-in depth is 1.5 x thread Ø (M8 = 12 mm) | kN = breaking load